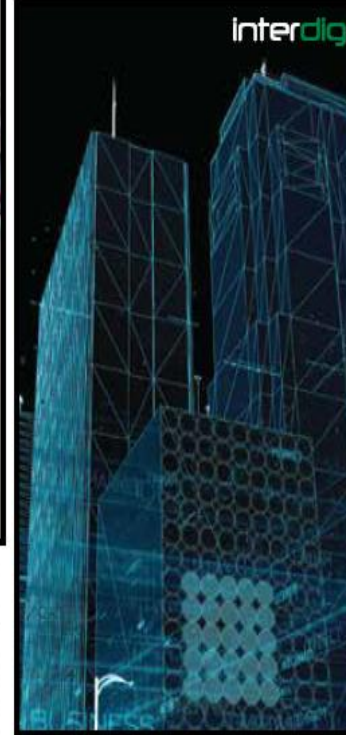


Yatırımcı Sunumu 2021 / 3. Çeyrek



ÇEKİNCE BİLDİRİMİ

Bu sunum Çuhadarođlu Metal Sanayi ve Pazarlama A.Ş. (“Çuhadarođlu Metal” veya “Şirket”) ve Çuhadarođlu Alüminyum Sanayi ve Ticaret A.Ş. (“Çuhadarođlu Alüminyum” veya “Bađlı Ortaklık”) faaliyetleri hakkında yatırımcılara bilgi vermek amacıyla hazırlanmıştır. Burada sunulan bilgiler deđişiklik gösterebilir. Şirket güvenilir olduđuna inandıđı kaynaklardan topladıđı bilgilerin dođruluđunu ve tamlıđını garanti etmez.

Ayrıca bu sunum geleceđe yönelik beyanlar içermektedir. Söz konusu beyanlar Şirket'in mevcut beklenti ve varsayımlarına dayanmaktadır. Söz konusu beklenti ve varsayımlar gelecekte gerçekteşecek yeni koşullar paralelinde deđişiklik gösterebilir. Şirket, geleceđe yönelik olası gelişmeler nedeniyle, beyanlarının deđişiklik göstermesi durumlarında sorumluluk kabul etmez. Şirket'in sunumda yer alan beyanlarını, kanuni zorunluluklar dıőında, gelecekte güncelleme sorumluluđu bulunmamaktadır.

Bu sunum herhangi bir yatırım teklifi veya tavsiyesi içermez. Bu sunumdaki bilgiler her zaman deđişikliđe tabi olacađından, Şirket, Şirket ortakları ve Şirket çalışanları bu sunumun kullanımından ya da içeriđinden kaynaklanan herhangi bir zarardan sorumlu tutulamaz.

Aksi belirtilmedikçe bu sunumda yer alan finansal bilgiler Şirket ve Bađlı Ortaklık'ın (“Grup”) konsolide verileridir.

- Kısaca Çuhadarođlu 4
- Sektör Bilgileri 9
- Şirket Bilgileri 16
- Faaliyetler 30
- Finansal Bilgiler 36
- Misyon, Vizyon ve Deđerler 40

KISACA ÇUHADAROĞLU



Geçmişten Günümüze

- Çuhadaroğlu Grubu'nun ticari faaliyetleri 1954 yılında Ahmet Çuhadaroğlu'nun Taksim Tünel'deki mimarlık ofisinde başladı.
- Grup'un kurucusu Ahmet Çuhadaroğlu ilk yıllarda demir doğrama işi ile iştigal etti. İlerleyen yıllarda demir doğrama işini alüminyum doğrama aldı. Faaliyetler 1965 yılından bu yana, ağırlıklı olarak mimari uygulamalarda kullanılan alüminyum ürünlerinin üretimi ve işlenmesi ile devam ettirildi.
- 1978 yılında ekstrüzyon ürünlerinin üretimi ve işlenmesi için Çuhadaroğlu Metal Sanayi ve Pazarlama A.Ş., cephe sistemleri üretimi ve taahhüt işlerini gerçekleştirmek üzere de Çuhadaroğlu Alüminyum Sanayi ve Ticaret A.Ş. kuruldu.
- 1981 yılında silikon, sızdırmazlık elemanları, yapıştırıcı ve yalıtım kimyasalları üretmek üzere Çuhadaroğlu Kimya Sanayi ve Ticaret A.Ş. kuruldu. ("Çekomastik" markasının da sahibi olan Çuhadaroğlu Kimya, 2005 yılında Fransız Total-Bostik firmasına satıldı.)
- 1996 yılında Çuhadaroğlu Ailesi'ne ait olan ve alüminyum sanayi- taahhüt, inşaat, gayrimenkul, akaryakıt ve sigorta alanlarında faaliyet gösteren şirketlerin tek bir çatı altında toplanması amacıyla Çuhadaroğlu Holding A.Ş. kuruldu.



- 2002 yılında Fransa'da kurulan M&N Aluminium France S.A.S, Çuhadarođlu ürünlerini kullanarak Avrupa'da önemli taahhüt projelerini gerçekleřtirdi.
- 2006 yılında kurulan Çuhadarođlu Yapı Taahhüt Sanayi ve Ticaret A.ř., 76 daireden oluřan İstanbul Beylikdüzü'ndeki "Yakut Evler" projesini 2010 yılında tamamladı.
- Çuhadarođlu Holding A.ř. ve Çuhadarođlu Metal 2012 yılında Çuhadarođlu Metal çatısı altında birleřti. Böylelikle Çuhadarođlu Metal, Çuhadarođlu Alüminyum paylarının %66,54'ünün sahibi oldu.
- Çuhadarođlu Metal 18.02.2016 tarihinde halka arz edildi, řirket paylarının %25,96'sı Borsa İstanbul'da iřlem görmeye bařladı.
- Çuhadarođlu Metal Bilim Sanayi ve Teknoloji Bakanlıđı'nın 04.05.2017 tarihli kararıyla Ar-Ge Merkezi oldu.
- Çuhadarođlu Metal 2018 yılında ABD'ye ve Avusturalya kıtasına ihracata bařladı.
- Çuhadarođlu Metal 2019 yılında interal interax interwall intersecure interdiđi markalarının tescillerini aldı.

Grup Şirketleri



Çuhadaroğlu Metal A.Ş.: % 66,54
Çuhadaroğlu Ailesi: %33,46



Çuhadaroğlu Ailesi: %33,46



Çuhadaroğlu Ailesi: % 74,04
Diğer (Halka Açık) : %25,96

Grup Şirketleri



Alüminyum cephe, kapı-pencere, mimari uygulama sistem profilleri, her türlü ham ve yüzey işlemleri alüminyum profiller cephe kaplama sistemleri, OEM endüstriyel profiller, otomatik kapılar, cam kapı aksesuarları, kapı kapatıcı mekanizmalar, alüminyum aksesuarları, kompozit cephe, kaplama sistemleri, yangın ve kurşun geçirmez doğrama, bombaya dayanıklı cephe ve ofis içi bölme sistemleri üretimi

Alüminyum, çelik ve diğer metallere yapı elemanları, alüminyum doğramalar cephe çatı ve tavan kaplamaları, panjur ve güneşlikler, bölmeler ve panolar, prefabrik elemanlar, standart kapı ve pencereler, alüminyum gemi pencereleri bunların aksesuarları, çelik konstrüksiyonlar ve benzeri metal yapı elemanlarının proje ve taahhüt işleri



Yurt içinde ve yurt dışında resmi ve gayri resmi her türlü inşaat ihalelerine iştirak edilmesi, her türlü inşaat taahhüt işleri, kendi hesabına arazi ve arsalar almak bunlar üzerinde veya başkalarına ait arsa ve araziler üzerine kat karşılığı binalar yapmak, satmak, her türlü gayrimenkul alımı, satımı, kiraya verilmesi

SEKTÖR BİLGİLERİ



Neden Alüminyum Tercih Etmeliyiz?

Kullanımı en hızlı artan metal alüminyumdur.

Alüminyum, çelikten sonra en çok kullanılan metaldir.

Bugüne kadar üretilen alüminyumun %75'i hala kullanımdadır.

Alüminyum çevreci bir metaldir. Sayısız kez geri dönüştürülebilir.

13 $3s^2 3p^1$
Al
Aluminium
26.982

Alüminyumdan üretilmiş yapısal bileşenler uzay ve havacılık sanayii için vazgeçilmezdir.

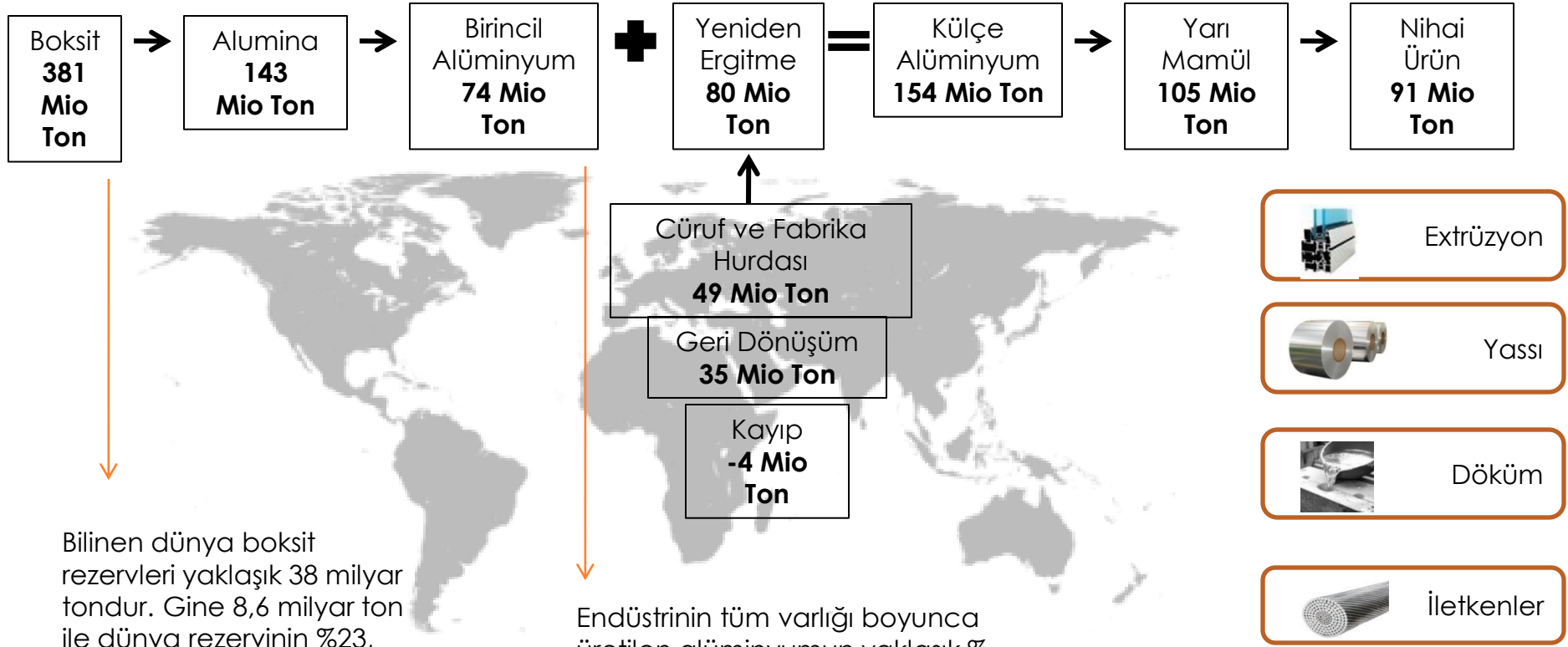
Hem ısı hem de elektrik iletkenliği çok yüksektir.

Hafiflik ve yüksek dayanım özellikleri gerektiren taşımacılık ve inşaat sanayiinde geniş kullanım alanı bulur.

Demirden neredeyse üç kat daha hafiftir fakat aynı zamanda çok güçlü, son derece esnek ve korozyona karşı dayanıklıdır.

Alüminyum, Dünya'nın ana kütlelerinin % 8'inden fazlasını oluşturur.

Dünyada Alüminyum (2021 T)



Bilinen dünya boksit rezervleri yaklaşık 38 milyar tondur. Gine 8,6 milyar ton ile dünya rezervinin %23, Avustralya 7,9 milyar ton %21, Vietnam 5,4 milyar ton %14, Brezilya 5,4 milyar ton %7 ile en büyük rezervlerine sahiptir.

Endüstrinin tüm varlığı boyunca üretilen alüminyumun yaklaşık %75'i bugün hala kullanılmaktadır.

Günümüzde alüminyum olmadan inşaat, otomotiv, havacılık, uzay, elektrik, enerji, gıda ve diğer sektörlerin varlığı imkansızdır. Dahası, ilerlemenin sembolü haline gelen bu metaldir - tüm son elektronik cihazlar ve araçlar alüminyumdan yapılmıştır.

Alüminyumun Kullanım Alanları

Alüminyum, değişen ve tüketici ihtiyaçlarına göre bir çok farklı alanda kullanıldığından, yıllar itibarıyla talebi artan bir elementtir. Talep artışlarının yoğunlaştığı sektörler; ulaşım (hadde, döküm ve profil), yapı ve inşaat (profil) ve paketleme (hadde) sektörleridir.

Yapı ve İnşaat Sektörü

- Alüminyum pencere, kapı ve çerçeve uygulamalarında en dayanıklı, en uzun ömürlü, estetik ve sızdırmazlık özellikleri ile yaygın bir şekilde kullanılmaktadır.
- Alüminyum, hafifliği nedeni ile bina ve temeli üzerindeki statik yükü azaltır, binayı daya dayanıklı hale getirir.
- Alüminyum estetik özellikleri, korozyon dayanımı ve hafifliği ile mimari ve cephe uygulamalarının alternatifsiz çözümüdür.



Paketleme Ürünleri

- Alüminyum folyo hafiftir, kolay şekil verilir, ısı iletkenliği ile birlikte iyi bir koruyucudur.
- Alüminyum etkili ve başarılı bir gıda ambalajıdır. Normal kullanım koşullarında, sıcak ve soğuk koşullara, ışığa ve dış etkenlere karşı gıda ürünlerini etkili ve sağlıklı bir şekilde korur.



Enerji İletim Ürünleri

- Alüminyum son derece iletken bir metaldir. Bu nedenle, tüm alüminyum kullanımının Avrupa'da % 10'u, ABD'de % 9'u, Japonya'da % 7'si elektrik ve elektronik sektöründe kullanılmaktadır.
- Çelik özlü alüminyum iletkenler, yüksek voltajlı elektrik nakil hatlarında tercih edilen tek malzeme olmuştur.



Ulaşım Sektörü

- Alüminyum kullanımının yaklaşık %25'i ulaşım araçlarının üretimine aittir.
- Alüminyum ağırlıklı üretilen bir otomobil toplam yaşamında %20 daha az yakıt tüketir ve %17 daha az karbon dioksit salınımı sağlar.
- Bir uçağın ağırlığının yaklaşık %70'i alüminyumdan oluşabilmektedir.



Tüketici Ürünleri

- Motorlarda, elektronik aletlerde, aspiratörlerde ve toza hassas endüstriyel aletlerde filtre malzemesi olarak kullanılan alüminyum; tozu, kiri, sıvıyı ve gazı süzerek yüksek performans sağlar.
- Derin dondurucuların iç yüzeyinde kullanılan alüminyum, izolasyon yeteneği sayesinde daha az enerji kullanılmasını sağlar. Korozyona karşı dayanıklıdır.



Türkiye'de Alüminyum



•MTA tarafından 1940'lı yıllarda başlayan boksit arama çalışmaları sonucunda, ülkemiz görünür+muhtemel+mümkün rezerv toplamı 422 milyon ton, işletilebilir rezervin ise 63 milyon ton olduğu tespit edilmiştir.

•Ülkemizde alüminyum imalat sektörü, 6 milyar dolara yakın iş hacmiyle, ülke sanayinin en önemli unsurlarından birisi durumundadır. Son yıllarda, özellikle hadde ve ekstrüzyon ürünlerine yönelik yeni yatırımlar sayesinde, dünya pazarlarında rekabet edebilir ölçekte kapasitelere ulaşılmış olup, ihracatta önemli aşamalar kaydedilmiştir. Ülkemizde alüminyum sanayinde değişik alanlarda faaliyet gösteren 1.500'ü aşkın firma bulunmaktadır. Toplam istihdam 35.000 kişi civarındadır.

•Sektörde entegre üretim tesisleri yaygın değildir. Firmalar çoğunlukla; döküm, ekstrüzyon ya da boyama gibi üretim süreçlerinin sadece birinde faaliyet göstermektedir.

•Türkiye'de alüminyum ihracatı, toplam ihracatının yaklaşık olarak %1,7'sini oluşturmaktadır. Türkiye alüminyum hammadde ithalatında Dünyanın 7. ülkesi iken, alüminyum çubuk ve profiller ihracatında 6. sırada, alüminyum folyo ihracatında 7. sırada, alüminyum inşaat aksamı ihracatında 9. sırada ve alüminyum sac, levha şeritlerin ihracatında da 9. sıradadır.

•Türkiye küresel ölçekte alüminyum sektöründe kendini en fazla ara mamuller olan ekstrüzyon, yassı-folyo, döküm ve iletkende göstermektedir.

Türkiye'de Alüminyum İnşaat Malzemeleri Sektörü

- Alüminyum Türkiye'de en çok yapı sektöründe kullanılmaktadır. Yapı sektöründe kullanılan profil, boru ve çubuklar ekstrüzyon ürün grubunu oluşturmaktadır.
- Ekstrüzyonla üretilen profiller günümüzde iç ve dış kapı pencere sistemleri, ısıtma ve havalandırma sistemleri olmak üzere birçok mimari uygulamada kullanıldığı gibi başta ulaştırma araçlarının gövdelerinde ve çeşitli aksamalarında ve bir çok sektörde kullanılan makine ve gereçlerde endüstriyel olarak da kullanılmaktadır.



Dış Ticaret

Türkiye Grup Bazında Alüminyum İhracatı (Milyon USD)

Grup	2020/ 9	2021/ 9	Değişim (%)
Alüminyum Çubuk & Profiller	692,230	1.206,12	74,24
Alüminyum Sac & Levha	405,998	723,546	78,21
Alüminyum Folyo	248,477	340,465	37,02
Alüminyum İnşaat Aksamı	237,323	294,817	24,23
Alüminyum Külçe	65,653	296,41	351,48
Alüminyum Diğer	137,199	192,187	40,08
Alüminyum Mutfak Eşyası	137,178	197,23	43,78
Alüminyum Kaplar	68,445	77,003	12,50
Alüminyum Döküm	37,442	66,372	77,26
Alüminyum Örmeye Halat	39,108	50,217	28,41
Alüminyum Hurda	17,206	17,979	4,49
Alüminyum Boru	8,815	12,795	45,15
Toplam	2095,1	3475,1	

Türkiye Alüminyum Çubuk & Profiller İhracatı

Yıl	Tutar (Milyon USD)
2018/9	603,3
2019/9	654,7
2020/9	692,2
2021/9	1.206,1

•Çin, Rusya, Kanada ve Hindistan en büyük birincil alüminyum üreticileridir. Türkiye alüminyum hammadde ithalatında Dünyanın 7. ülkesi konumundadır.

•İhracatımızın büyük bölümü AB Ülkeleri'ne gerçekleşmiş olup ilk sırayı Almanya almıştır.

•Türkiye'nin 2021 yılı dokuz ayında demir dışı sektör ihracatına bakıldığında; alüminyum sektörü %39'luk pay ile lider konumdadır. Yaklaşık 3.475 Milyar USD değerinde gerçekleşen alüminyum ihracatı geçtiğimiz yılın aynı dönemine göre dolar bazında %49,36 oranında artış göstermiştir.

•Şirketimizin iştiğal konusu olan alüminyum çubuk ve profillerin ihracatının 2021 yılında bir önceki yıla göre %74,24 artarak yaklaşık 1.206,1 Milyar USD olarak gerçekleştiği görülmektedir.



ŞİRKET BİLGİLERİ

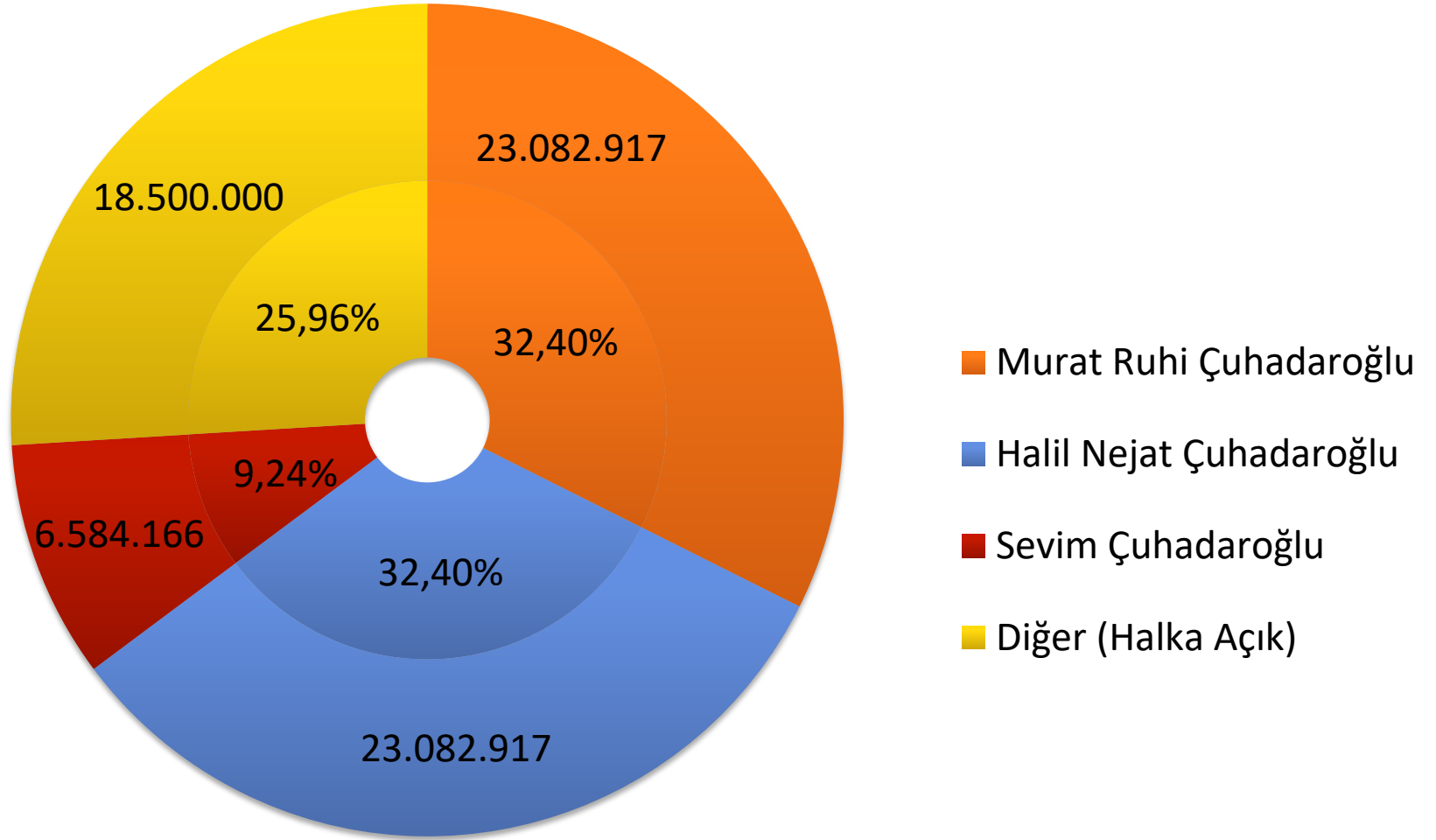
Şirket Profili



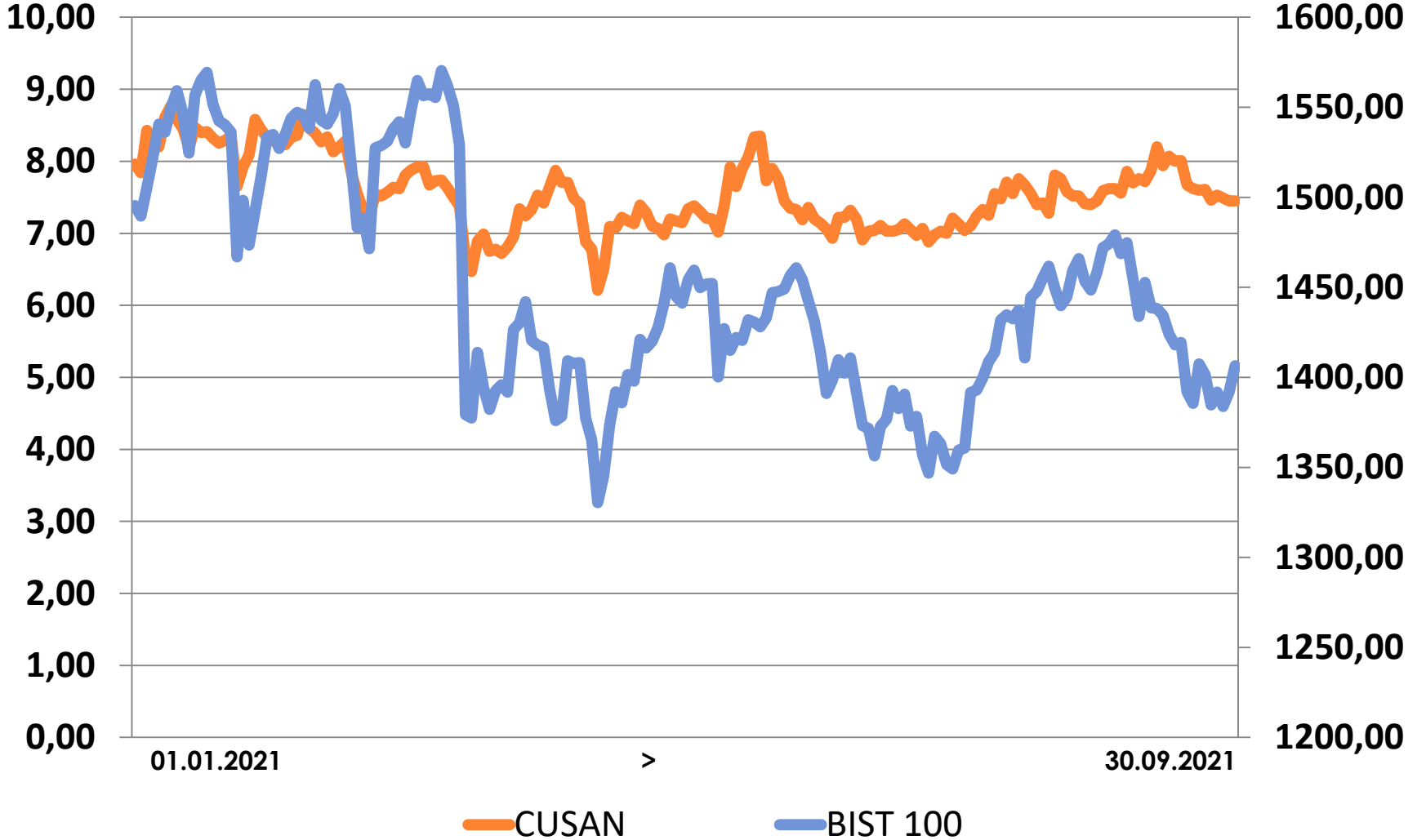
ÇUHADAROĞLU
metal SANAYİ VE PAZARLAMA A.Ş.

Tescil Yılı / Yeri	1978 / İstanbul
Ticaret Sicil Numarası	157656
MERSİS Numarası	0264001872900010
Kayıtlı / Ödenmiş Sermaye	71.250.000 TL
İşlem Gördüğü Borsa ve Kodu	Borsa İstanbul / CUSAN
Merkez ve Fabrika Adres	Yakuplu Mah. Hürriyet Bulvarı No:6-8 34524 Beylikdüzü / İSTANBUL
İnternet Adresi	www.cuhadaroglu.com
E-Posta	yatirimci@cuhadaroglu.com
Telefon ve Faks	+90 212 224 20 20 - +90 212 225 90 23

Ortaklık Yapımız



Hisse Performansı



Merkez ve Fabrikamız

- Çuhadarođlu Metal üretim tesisleri, alüminyum döküm işlemi ile başlayıp bitmiş ürün ile son bulan, bünyesinde; Dökümhane, Kalıp Atölyesi, Ekstrüzyon Hatları, Yüzey İşlem Tesisleri, Mekanik İşlem ve Montaj Atölyeleri ve AR-GE Merkezi'ni barındıran entegre bir yapıya sahiptir.
- Çuhadarođlu Metal, üretimde kaliteden ödün vermemek ve geleceğın teknolojilerini yakalamak için yatırımlarına aralıksız devam etmektedir.



*Resimde ; sol tarafta yönetim binası , sağ tarafta ise entegre üretim tesisleri görölmektedir.

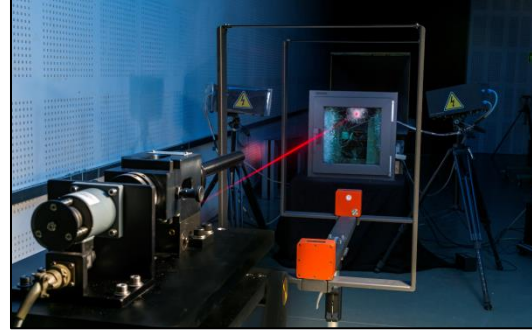
Üretim Hattımız



Dökümhane



Kaliphane

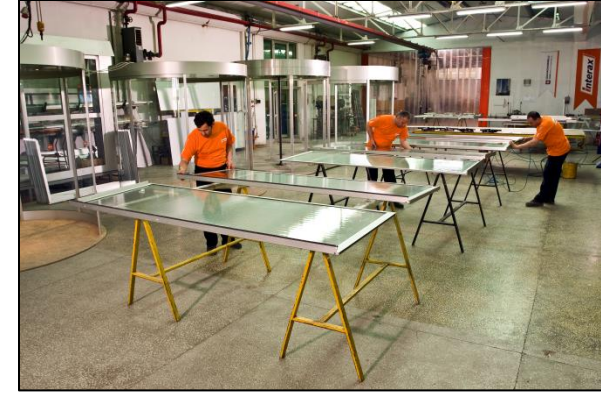


Ar-Ge

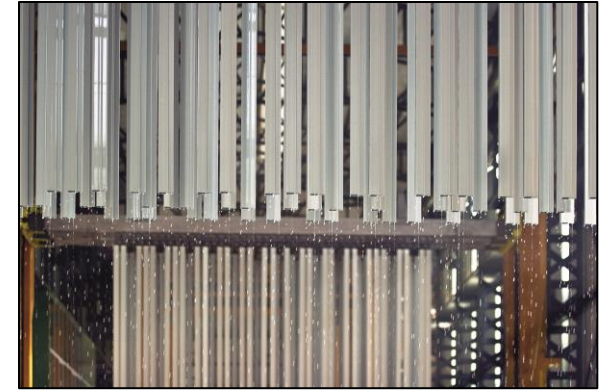
Ekstrüzyon



ÇUHADAROĞLU



Mekanik İşlem & Montaj



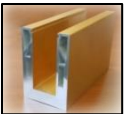
Yüzey İşlem



Ürünlerimiz

Endüstriyel Profil Sistemleri

- HİDROLİK SİSTEM ELEMANLARI
- SANAYİ TİPİ SOĞUTUCULAR
- ENDÜSTRİYEL KÜPEŞTE SİSTEMLERİ
- DİĞER (Otomotiv, havacılık, gemi sanayi, makine, sağlık, reklamcılık, inşaat vb. sektörü alüminyum ekipmanları)



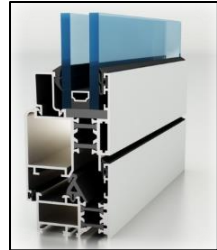
Mimari Profil Sistemleri

- CEPHE
- KAPLAMA
- DOĞRAMA
- SKYLIGHT
- GÜNEŞ KIRICILAR



Yapı Elemanları

- GÜVENLİK SİSTEMLERİ
- INTERWALL OFİS İÇİ BÖLME SİSTEMLERİ
- MİMARİ TAMAMLAYICI ÜRÜNLER
- YAPI OTOMASYON ÜRÜNLERİ
- KAPI KAPATICILAR



Sertifikalarımız



- ISO 9001
- ISO 14001
- ISO 27001
- ISO 45001



- TS EN 755-1
- TS EN 1935
- TS EN 12020-1
- TS EN 16005
- TS 4922



- EN 1090-1
- EN 1935
- EN 15088
- EN 16005



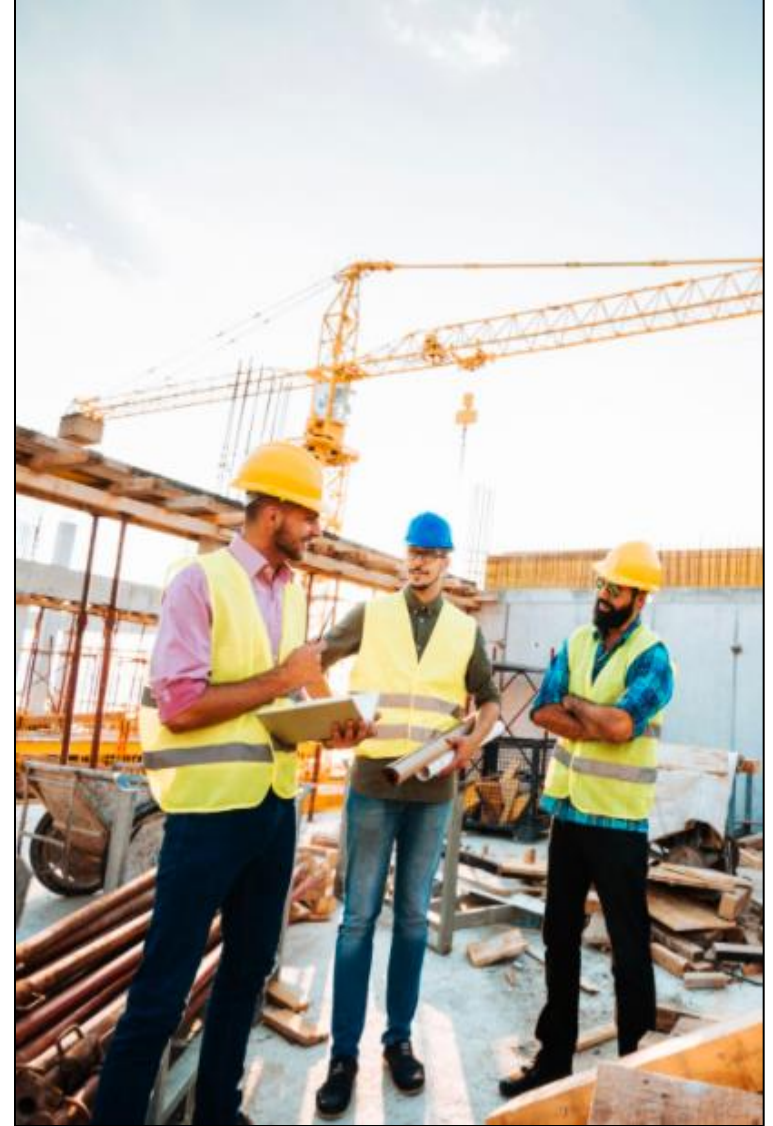
Baęlı Ortaklık Bilgileri – Őirket Profili



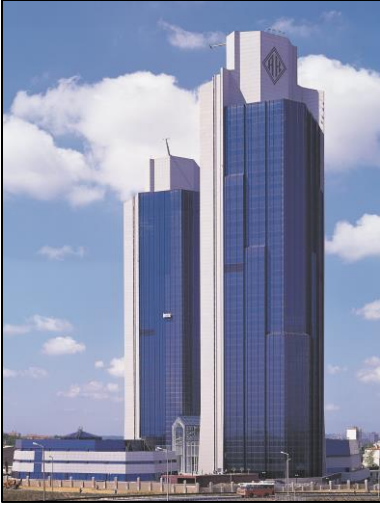
Tescil Yılı / Yeri	1978 / İstanbul
Ticaret Sicil Numarası	157654
MERSİS Numarası	0264001850100018
Kayıtlı / Ödenmiş Sermaye	10.000.000 TL
Merkez ve Fabrika Adres	Merkez: Yakuplu Mah. Hürriyet Blv. No:6-8 34524 Beylikdüzü / İST Fabrika: Yakuplu Mah. Hürriyet Blv. No:153 Beylikdüzü / İST
İnternet Adresi / E-Posta	www.cuhadaroglu.com.tr / info@cuhadaroglu.com.tr
Telefon ve Faks	+90 212 867 05 00 / +90 212 867 05 50

Baęlı Ortaklık Bilgileri – Őirket Profili

- Çuhadaroęlu Alüminyum San. ve Tic. A.Ő., Çuhadaroęlu Metal'in, hisselerinin çoęunluęuna (%66,54) ve kontrolüne sahip olduęu konsolidasyona tabi baęlı ortaklıęıdır.
- Őirket alüminyum inŐaat taahhüt sektöründe faaliyet göstermektedir. Projeye özęü çözümler üreten Őirket, yapıların ihtiyaçlarını belirleyerek, kendine özel, üstün nitelikli ve ileri teknoloji gerektiren çağdaŐ uygulamalar sunmaktadır.
- Çuhadaroęlu Alüminyum San. ve Tic. A.Ő., kendi Ar-Ge gruplarıyla tasarladığı tüm ileri teknoloji ürünlerini ve sistemlerini, dünya standartlarında imal ederek, kendi tesislerinde test edip doęruladıktan ve kalite kontrollerini tamamladıktan sonra imal ederek hizmete sunmaktadır.
- Çuhadaroęlu Alüminyum, alüminyum cephe taahhüt pazarı içerisinde tasarımıyla başlayıp, test, imalat ve montaj hizmetleriyle devam edecek şekilde bütüncül bir hizmet sunan nadir kuruluşlardandır.
- Alüminyum cephe taahhüt pazarının Türkiye'deki en önemli oyuncularından biri olan Őirket, bugüne kadar üstlendięi tüm projelerde nitelikli ve özęün vizyonunu sergileyerek sektöre rehberlik etmiştir.
- Çuhadaroęlu Alüminyum, bugüne kadar gerek Türkiye genelinde gerekse yurtdışında bir çok ülkede, Çuhadaroęlu Alüminyum'un yenilikçi vizyonunu ve özęün fikirlerini yansıtan çok sayıda mimari uygulamayı hayata geçirmiştir. Her biri bir referans niteliğinde olan bu işler, Çuhadaroęlu Alüminyum'un yüksek binaların cephe kaplaması portföyüne her gün çok önemli yenilerinin eklenmesini sağlamaktadır.



Bağlı Ortaklık Bilgileri – Tamamlanmış Bazı Projelerimiz



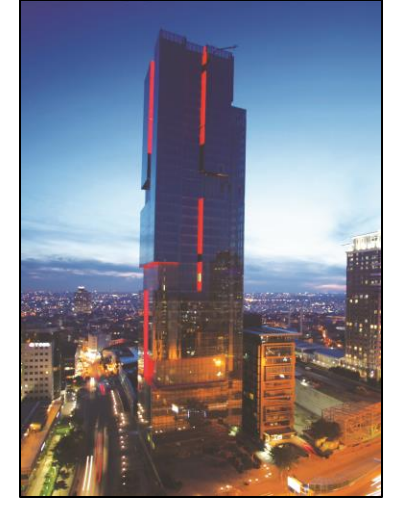
Sabancı Center –
İstanbul/1991



İşbankası Kuleler-
İstanbul/1998



Tour D2 –
Paris / 2003



Levent 199 (Zorlu GM)-
İstanbul / 2013



Campus de Jussieu –
Paris / 2004



Adnan Menderes
Havalimanı –
İzmir / 2014



City Road –
Londra / 2014

Baęlı Ortaklık Bilgileri – Tamamlanmıř Bazı Projelerimiz



İstanbul – İstanbul / 2018



Sinpař Queen–
İstanbul/2019



Bakü Olimpiyat Stadyumu – Bakü / 2015

Baęlı Ortaklık Bilgileri – Devam Eden Projelerimiz



Crescent Development Hotel –
Bakü/ Azerbaycan



Ercan Havalimanı - KKTC



Kocaeli Entegre Sağlık Kampüsü - Kocaeli

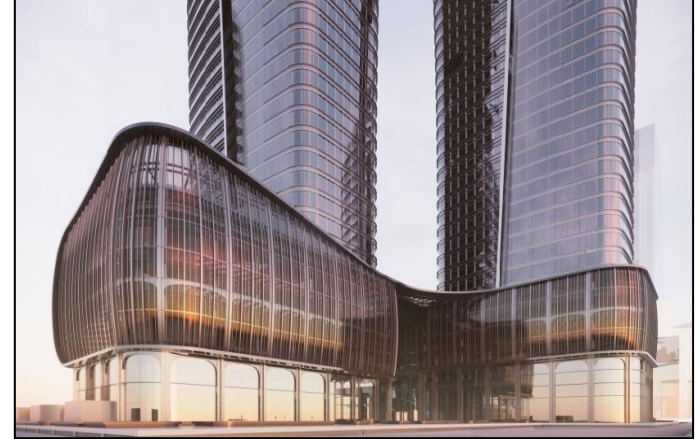
Baęlı Ortaklık Bilgileri – Devam Eden Projelerimiz



TCMB 1.Etap IUFM (Kule)



Finanskent BDDK



Finanskent Ziraat Bankası
Podyum Cepeleri

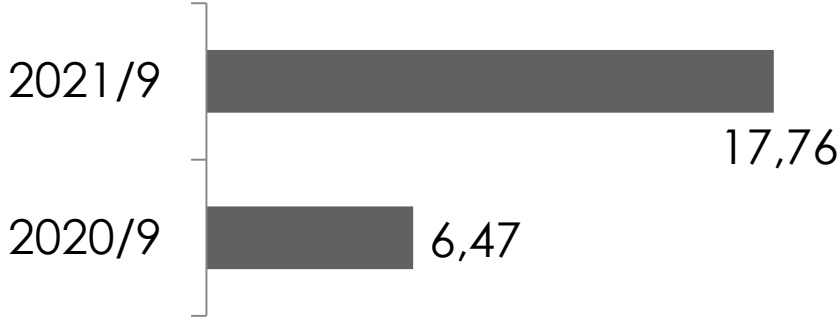
- Baęlı Ortaklık'ın 30.09.2021 itibarıyla devam eden projelere ilişkin kalan iş miktarı 322 Milyon TL'dir.

FAALİYETLER



Üretim

Biyet Üretimi (Ton)



Profil Üretimi (Ton)



“ Çuhadaroğlu Metal son yıllarda yapmış olduğu yatırımlarla entegre üretim tesisinde **32 Bin Ton** biyet döküm ve **20 Bin Ton** ekstrüzyon üretim kapasitesine ulaşmıştır. ”

•2021 yılının dokuz aylık döneminde biyet üretimi geçen yılın aynı dönemine göre %174 artışla 17,76 Bin Ton olarak gerçekleşmiştir. Biyet üretim kapasite kullanım oranı* %74'tür.

•Alüminyum profil üretimi ise 2021 yılının dokuz aylık döneminde geçen yılın aynı dönemine göre %35 artışla 8,59 Bin Ton olarak gerçekleşmiştir. Alüminyum profil üretim kapasite kullanım oranı* %57'dir.

*Kapasite kullanım oranı 7/24 çalışma esasına göre belirlenmektedir.

Araştırma & Geliştirme Çalışmaları

Yeniliklere ve yaratıcılığa değer veren Çuhadarođlu Grubu AR-GE faaliyetlerini üretim stratejisinin merkezine yerleřtirmiřtir. Ađırlıklı olarak inřaat sektöründe dıř cephe kaplama ve alüminyum dođrama sistemleri üzerinde olan Ar-Ge faaliyetlerinde **2021 yılının dokuz ayında** řu çalışmalar yapılmıřtır ;

- Bilim, Sanayi ve Teknoloji Bakanlıđı resmi Ar-Ge Merkezi olarak, yeni projelerin yürütülmesine devam edilmektedir.
- Amerika kıtası bařta olmak üzere, fırtınaya dayanıklı Storefront sistemleri sertifikasyon süreci devam etmektedir. İlk etap testleri 2021 Eylül ayı içerisinde içerisinde gerekleřtirilmiřtir. İkinci etap testlerin Ekim ayı içerisinde yapılması planlanmaktadır.
- S36 H ısı yalıtımlı sürme sistemi ve S50 H ısı yalıtımlı kaldır-sür sistemleri devreye alınmıř olup satıřı bařlamıřtır.

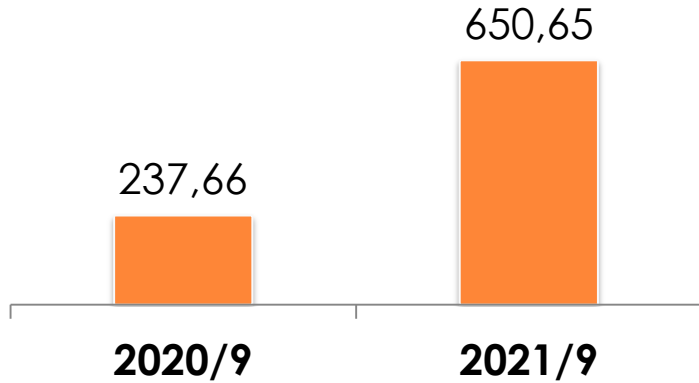
- DS70 dođrama sistemi akredite laboratuvar testlerinin Ekim ayı içerisinde yapılması planlanmaktadır
- MN50 Sistemi içerisinde tekstil cephe asma-germe sistemi test numunesi Kapedam Test Laboratuvarı'nda bařarı ile test edilmiřtir.
- Yıldız Teknik Üniversitesi Mimarlık Fakültesi ile gerekleřtirmiř olduđumuz gölgelendirme elemanları projesi kapsamında ısıl konfor ölçüm cihazları Mimarlık Fakültesine teslim edilmiřtir.
- Astel Projesi kapsamında FSMVÜ ile infiltrasyon test merkezi çalışmalarını için teknik bilgi ve know-how paylařımlarına devam edilmektedir.
- S38 EF ikili cam versiyonu Kapedam Testlerine devam edilmektedir.
- Müşteriler tarafından gelen talepler dođrultusunda projelere özel tasarım çalışmalarına devam edilmektedir.

Satış

Ürettiği mimari profil sistemleri, yapı elemanları, endüstriyel profillerin ve bunlara ilişkin çeşitli aksesuarların satışını gerçekleştiren Çuhadaroğlu Metal, ürün satışlarının yanı sıra müşterilerine sunduğu mühendislik hizmetleri ile güvenilir bir çözüm merkezidir.

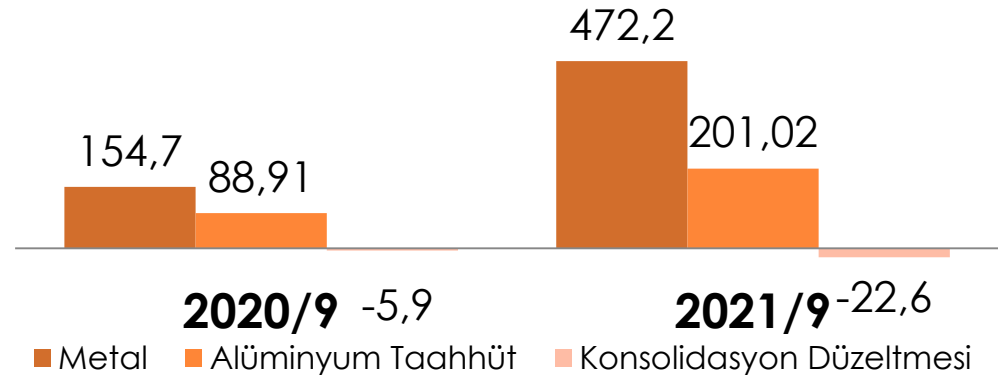
Şirketimiz satış gelirleri dağılımı;

Net Satışlar (Milyon TL)



•Grup'un 2021 yılının dokuz ayında gerçekleşen konsolide net satışları bir önceki yılın aynı dönemine göre %174 artarak 650,65 Milyon TL olarak gerçekleşmiştir.

Net Satışların Dağılımı (Milyon TL)

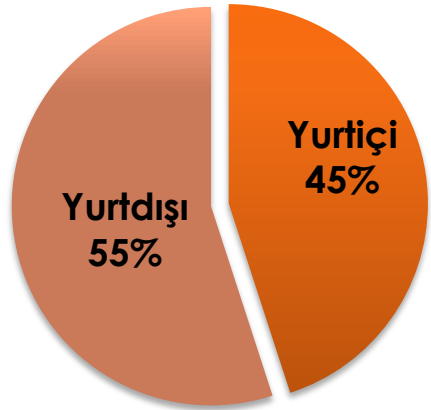


•Grup'un toplam satışlarının faaliyet kollarına göre dağılımına bakıldığında; Şirket'in 2021 yılının dokuz ayında gerçekleşen net satışlarının bir önceki yılın aynı dönemine göre %205 artarak 472,2 Milyon TL , Bağlı Ortaklık'ın net satışlarının ise %126 artarak 201,02 Milyon TL olduğu görülmektedir.

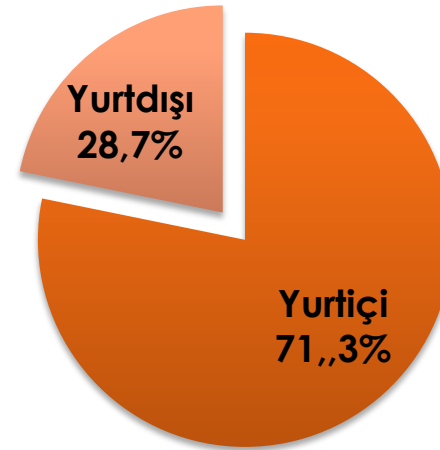
Satış

Yaklaşık 35 ülkeye ihracat yapan Grup, 2021 yılının dokuz ayında 186,7 Milyon TL ihracat gerçekleştirmiştir. Yurtiçi satışlar ise bir önceki yılın aynı dönemine göre %334 artmıştır.

**Net Satışlar 2020/09
Dağılımı**



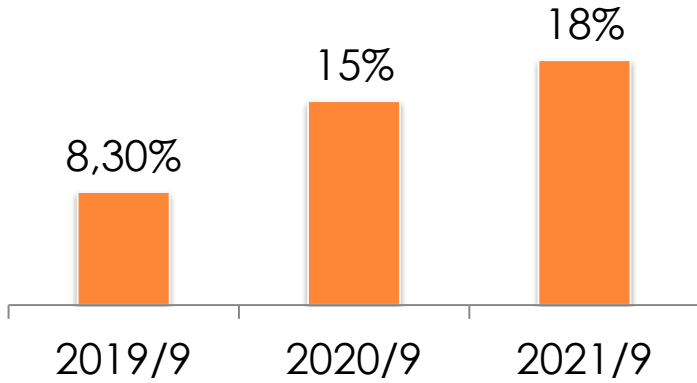
Net Satışlar 2021/09 Dağılımı



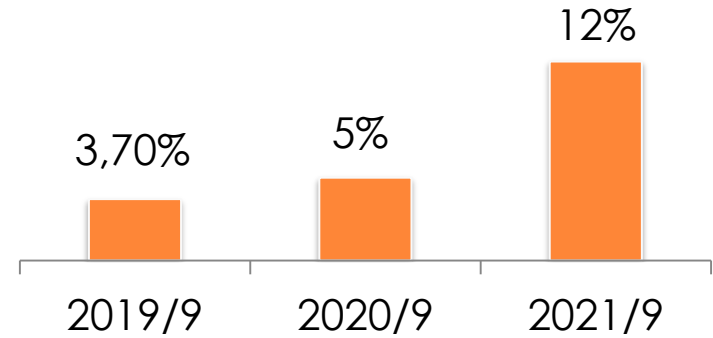
Karlılık

Grup, karlılığını da yıllar itibarıyla artırdığı satışlarına paralel bir şekilde artırmayı ve bunu sürdürülebilir kılmayı hedeflemektedir.

FAVÖK Kar Marjı



Net Dönem Kar Marjı



Grup'un 2021 yılının dokuz aylık döneminde konsolide faiz amortisman vergi öncesi karı (FAVÖK), bir önceki yılın aynı dönemine göre %230 artarak 114 milyon TL, net dönem karı ise %581 artarak 76,7 milyon TL olarak gerçekleşmiştir.

FINANSAL BİLGİLER

Finansal Bilgiler (Bilanço – Gelir Tablosu)

Sürdürülebilir büyüme hedefiyle ilerleyen Çuhadaroğlu Grubu, son yıllardaki finansal başarılarını kurumsal, şeffaf, hesap verebilir bir yönetim anlayışı ile geleceğe taşımaya devam etmektedir.

ÖZET BİLANÇO (TL)			
	31.12.2020	30.09.2021	Değişim (%)
Toplam Varlıklar	398.036.093	577.656.096	45 %
Toplam Yükümlülükler	202.699.463	314.361.557	55 %
Toplam Özkaynaklar	195.336.630	263.294.539	35 %
Ana Ortaklığa Ait Özkaynaklar	191.232.297	244.714.780	28 %
Finansal Borçlar	47.379.538	62.597.339	32 %

ÖZET GELİR TABLOSU (TL)			
	01.01-30.09.2020	01.01-30.09.2021	Artış/Azalış (%)
Net Satışlar	237.660.192	650.653.951	174 %
Brüt Kar/Zarar	53.287.973	119.453.864	124 %
Faaliyet Karı/Zararı	26.481.446	101.742.711	284 %
FAVÖK*	34.588.190	114.005.715	230 %
Net Dönem Karı/Zararı	11.270.412	76.770.921	581 %
Net Dönem Karı/Zararı (Ana Ortaklık Payı)	14.244.702	62.256.372	337 %

*Esas Faaliyetlerden Diğer Gelirler/Giderler dahildir.

Finansal Bilgiler (Temel Rasyolar)

VERİMLİLİK

	30.09.2020	30.09.2021
Aktif Devir Hızı = Net Satışlar/Toplam Aktifler	1,13	0,67

KARLILIK

	30.09.2020	30.09.2021
Brüt Kar Marjı = Brüt Kar/Net Satışlar	0,22	0,18
FAVÖK Kar Marjı = FAVÖK/Net Satışlar	0,15	0,18
Net Dönem Karı Marjı = Net Dönem Karı / Net Satışlar	0,05	0,12
Özkaynak Karlılığı = Net Kar / Özkaynaklar	0,07	0,29
Toplam Aktif Karlılığı = Net Kar/ Toplam Varlıklar	0,03	0,13

KALDIRAÇ & LİKİDİTE

	31.12.2020	30.09.2021
Toplam Yükümlülükler / Özkaynaklar	1,04	1,19
Finansal Borçlar / Özkaynaklar	0,24	0,24
Özkaynaklar / Toplam Aktifler	0,49	0,46
Cari Rasyo = Toplam Dönen Varlıklar / Toplam KV Borçlar	1,58	1,54

Finansal Bilgiler (Değerlendirme)

Şirket'in, 30.09.2021 tarihli konsolide bilanço verilerine bakıldığında, 2020 yıl sonuna göre; aktif büyüklüğünün %45 artarak 577,7 Milyon TL, özkaynaklarının %35 artarak 263,3 Milyon TL olarak gerçekleştiği görülmektedir

Şirket'in 2021 yılı Ocak - Eylül dönemi konsolide gelir tablosu verilerine bakıldığında, bir önceki yılın aynı dönemine göre; Net Satışların %174 artarak 650,7 Milyon TL, Brüt Karın %124 artarak 119,5 Milyon TL, Faaliyet Karının %284 artarak 101,7 Milyon TL, Faiz Amortisman Vergi Öncesi Karının (FAVÖK) %230 artarak 114 Milyon TL, Net Dönem Karının ise %581 artarak 76,8 Milyon TL (ana ortaklık payı 62,2 Milyon TL'dir) olarak gerçekleştiği görülmektedir.

Grup, yürüttüğü satış ve pazarlama politikaları sonucunda, iç ve dış talebin canlanmasının da etkisiyle, 2021 yılının konsolide satışlarını bir önceki yılın aynı dönemine göre %174 artırmayı başarmıştır. Söz konusu artışta ana ortaklığın alüminyum biyet satışları ve bağlı ortaklığın artan iş hacmi de etkili olmuştur. Satışların maliyeti ciro artışına göre paralel seyretmiştir. Faaliyet giderlerinin artışı satış hacmine göre sınırlı kaldığından esas faaliyet karı %284 artmıştır.

Yatırım faaliyetlerinden elde edilen gelirlerin artması, net finansman giderinin artan iş hacmine rağmen paralel seyretmesi sonucunda Grup'un dönem net karı bir önceki yılın aynı dönemine göre yaklaşık altı kat artarak 76,8 Milyon TL olarak gerçekleşmiştir.



MİSYON, VİZYON ve DEĞERLER



ÇUHADAROĞLU

Misyon, Vizyon ve Deęerlerimiz

“Misyonumuz,,

- Deęiřime ve teknolojiye ayak uydurarak, alüminyum sektörünün öncüsü olmak

“Vizyonumuz,,

- Yeniliklere ve yaratıcılıęa deęer vererek arařtırma ve geliřtirmeye sürekli yatırım yapmak
- Topluma, devlete ve çevreye karřı sorumluluęunu bilerek manevi deęerlere saygılı olmak
- Müřterilerin talep ve beklentilerini tespit ederek imkanlarını bu doęrultuda yönlendirmek
- Hizmet ettięi firmaların tercih ettięi ve rakiplerimizin saygı duyduęu bir firma olmak

“Deęerlerimiz,,

- Daima ilkleri bařarmak
- Kaliteden asla ödün vermemek
 - Müřteri odaklılık
- Takım ruhunu benimsemek
- Sürekli geliřmek ve iyileřmek

Yatırımcı İlişkileri Bölümü

Cihan Kurt
Yatırımcı İlişkileri Bölüm Yöneticisi

cihan_kurt@cuhadaroglu.com

Firuze Çakıroğlu
Yatırımcı İlişkileri Bölüm Görevlisi

firuze_cakiroglu@cuhadaroglu.com

+90 212 224 2020

www.cuhadaroglu.com

yatirimci@cuhadaroglu.com